

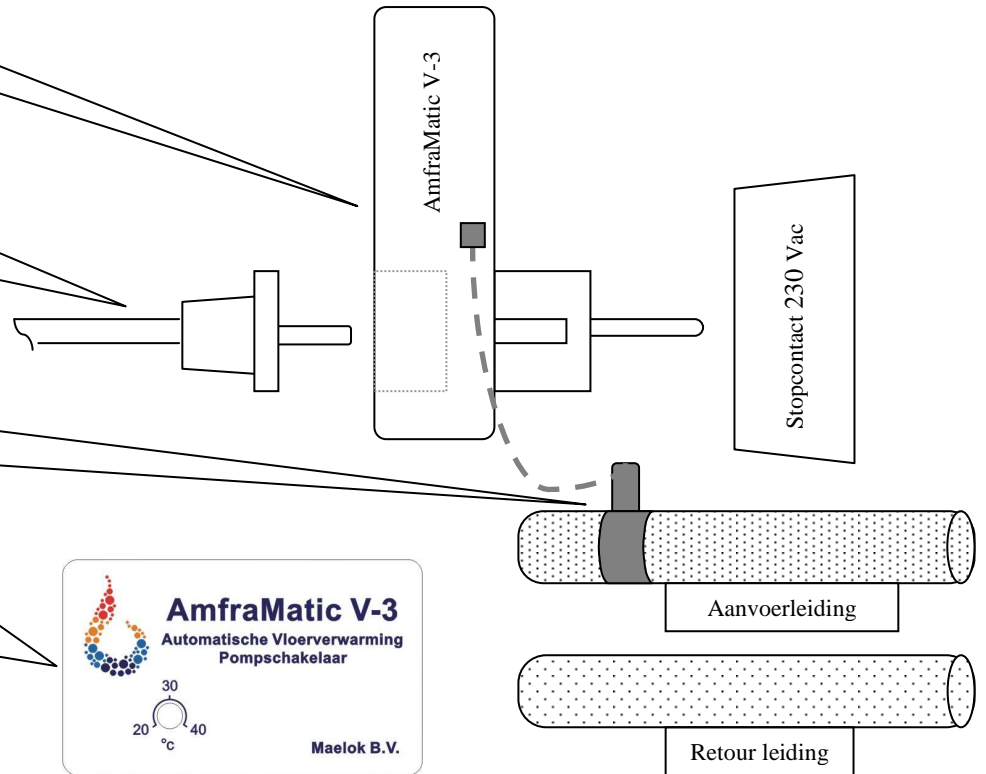
Installatie instructie AmfraMatic V-3

1^e AmfraMatic V-3 in stopcontact plaatsen

2^e Stekker pomp vloerverwarming in pompschakelaar plaatsen

3 Sensor clip vloerverwarming op aanvoerleiding plaatsen

4^e Stel de gewenste in/uit Schakel - temperatuur in. (advies $\pm 28^{\circ}\text{C}$)



De AmfraMatic V-3 zal de pomp van de vloerverwarming automatisch **in** schakelen als de temperatuur hoger is dan de ingestelde temperatuur en **uit** schakelen als deze lager is dan de ingestelde temperatuur. Indien er 24 uur geen warmte vraag is zal de AmfraMatic V-3 de pomp ± 3 min inschakelen om vast zitten van de pomp te voorkomen.